

# ***Toolbox***

## ***T\_add\_import***

***Version 1.0***

### ***Option***

## ***Fremdformate importieren***

***Juli 2007***

***UP GmbH***

## Inhaltsverzeichnis

Fremdformate importieren .....	3
Eingabe der Fremdformate.....	4
Keyworte in der T_add_import.ini.....	5
Beispiel für eine T_add_import.ini .....	7

## Fremdformate Importieren

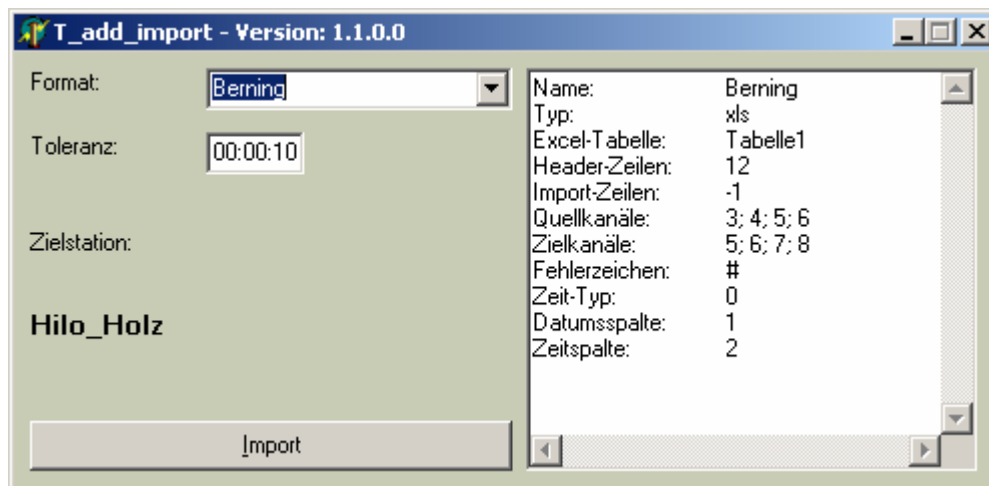
Mit der Toolbox T\_add\_import kann man Daten aus Fremdformaten in einen vorhanden Datei einlesen.

Es ist möglich nur einzelne Spalten in den Stationsdaten zu ergänzen/ändern.

Dazu muss es zunächst in Logstar eine entsprechende Station geben, in die die Daten eingefügt werden müssen.

Tagesdateien müssen nicht vorhanden sein.

Für den Import von Fremddaten muss der Import konfiguriert werden. Um bei wiederholten Abläufen nicht immer alle Parameter eingeben zu müssen, kann man Fremdformate in der Datei T\_add\_import.ini abspeichern. In dem Fenster rechts werden die Parameter des gewählten Formates eingeblendet.



Mit der Toleranz stellt man ein, wie genau die Zeitstempel der vorhandenen Daten und der neuen Daten übereinstimmen müssen, damit sie in den gleichen Datensatz geschrieben werden.

Beispiel: So ist es möglich Daten, die 11:03 12:03 13:03 ... gespeichert wurden, in eine Station einzulesen, die Datensätze um 11:00, 12:00 13:00 ... enthält. Wenn die Toleranz auf 00:05:00 gesetzt wird, würden die Daten alle in die vorhandenen Datensätze kommen und dort nur die gewünschten Spalten verändern. Wenn die Toleranz kleiner 3min gesetzt würde, wären die Daten am Ende in getrennten Datensätzen stehen, so dass die Station nach dem Import dann Datensätze um 11:00 und 11:03 enthalten würde.

Durch Klick auf den Import-Button öffnet sich eine Suchmaske, so dass man die gewünschte Quelldatei wählen kann.

---

## Eingabe der Fremdformate

Die Eingabe in die T\_add\_import.ini muss manuell mit einem Editor erfolgen.

Eine Section beginnt immer mit dem Schlüsselwort in eckigen Klammern,

z.B. [Fremdformate]

Die keyworte innerhalb einer Section können in beliebiger Reihenfolge eingegeben werden

z.B.

name=test1

typ=xls

header=2

ist identisch im Import wie

name=test1

header=2

typ=xls

Wenn eine T\_add\_import.ini mit allen gewünschten Fremdformaten eingetragen worden ist, kann man im T\_add\_import das Fremdformate auswählen. Die dann ausgewählte Datei wird entsprechend den Vorgaben in die ausgewählte Station importiert.

Die Import Routine T_add_import hat <b>Überschreib-Berechtigung</b> , so dass möglicherweise vorhandene Daten überschrieben werden!
---

Es dürfen beliebig viele Fremdformate eingetragen werden, man muss lediglich darauf achten das keyword Anz\_Fremd=xx entsprechend zu erhöhen.

Die vollständige Liste der Parameter und der entsprechenden default-Annahmen, wenn dieser Parameter gar nicht in der ini steht, finden Sie in der folgenden keyword-Tabelle.

## Keyworte in der T\_add\_import.ini

Sektion	Keyword	Erklärung
Fremdformate		
	Anz_Fremd	Gibt die Anzahl der vorhandenen Fremdformate an
Fremd_X		
	name	Bezeichnung des Formates; default: Logstar xls: Exceldatei einlesen; ascii: normale Textdatei einlesen;
	typ	default: ascii bestimmt bei ascii Import, wieviel Kanäle eingelesen werden;
	Kanalanzahl	default: 0
	header	bestimmt, wieviel Zeilen zu Beginn ignoriert werden; default 0
	import_zeilen	Bestimmt, wieviele Zeilen importiert werden; -1 bedeutet alle; default -1
	quelle	gibt die Spalten der Quellkanäle hinter der letzten Spalte des Datums/der Zeit an (Trennzeichen: ';'); z.B. Zeit_spalte=5 Datumspalte=6 dann beschreibt eine 1 bei Quelle den Kanal in Spalte 7; eine 2 Kanal 8 usw.; versteckte Spalten werden mitgezählt; default leer
	Zielkanale	gibt die Zielkanäle an (Trennzeichen: ';'); default leer
	Zeit_typ	bestimmt die Zusammensetzung des Datums und der Zeit und welche Spalten dafür genutzt werden (s. unten) die Zählung aller Spalten beginnt bei typ=xls bei 1; default 0
	Zeitspalte	bestimmt die Spalte, in der die Zeit steht (bei Zeit_typ gleich 0); default 2
	Datumspalte	bestimmt die Spalte, in der das Datum steht (bei Zeit_typ gleich 0, 1 oder 2); default 3
	Jahr_spalte	bestimmt die Spalte mit der Jahresangabe; default 1
	Monats_spalte	bestimmt die Spalte mit der Monatsangabe; default 2
	Tages_spalte	bestimmt die Spalte mit der Tagesangabe; default 3
	Stunden_spalte	bestimmt die Spalte mit der Stundenangabe; default 4
	Minuten_spalte	bestimmt die Spalte mit der Minutenangabe; default 5
	Sekunden_spalte	bestimmt die Spalte mit der Sekundenangabe (optional); default -1
	Excel_Tabelle	gibt bei typ=xls an, aus welcher Tabelle gelesen wird (wird nur genutzt, wenn mehr als 1 Tabelle in der Datei vorhanden ist); default Tabelle1
	Fehlerzeichen	Fehlerzeichen in Excel oder ASCII Datei, welches dann durch unseren Dummy-Wert ersetzt wird; default #
	Trennzeichen	wird bei typ=ascii als Trennzeichen zwischen den einzelnen Werten genutzt; default Leerzeichen

---

Sektion	Keyword	Erklärung
Fremd_X	Zeit_typ	zeit und datum durch seperator getrennt in verschiedenen Spalten 0 (Zeitspalte und Datumsspalte genutzt) 1 datum Leerzeichen Zeit (Datumsspalte genutzt) 2 zeit Leerzeichen datum (Datumsspalte genutzt) Alle Werte in einzelner Spalte: tag, monat, jahr, stunde, minute, sekunde (Jahr_spalte, Monats_spalte, Tages_spalte, Stunden_spalte, Minuten_spalte und Sekunden_spalte (optional) 3 genutzt)
Optionen	Toleranz zeit_glatt	bestimmt Toleranz, die beim Zusammenfügen zweier Datenarrays genutzt wird, um Zeitstempel als gleich anzusehen als String im Uhrzeitformat; default 00:00:10 (also 10s) wird derzeit nicht verwendet; default false

## Beispiel für eine T\_add\_import.ini

[Fremdformate]

Anz\_Fremd=2

[Fremd\_1]

name=Berning

typ=xls

Kanalanzahl=4

header=12

import\_zeilen=-1

quelle=3;4;5;6

Zielkanaele=5;6;7;8

Zeit\_Typ=0

Zeitspalte=2

Datumspalte=1

Fehlerzeichen=#

Trennzeichen=

[Fremd\_2]

name=Hilo\_Holz\_Kammer\_F\_G\_CF

typ=xls

Kanalanzahl=3

header=3

import\_zeilen=-1

quelle=5;6;83

Zielkanaele=5;6;7

Zeit\_Typ=0

Zeitspalte=4

Datumspalte=2

Fehlerzeichen=#

Trennzeichen=