

Editorial

Liebe Leserinnen und Leser,

fast zwei Jahre ist es nun schon wieder her, seit wir die letzten UP News verschickt haben. In der Zwischenzeit haben wir viel Wert auf die inhaltliche Gestaltung der UP-Homepage gelegt und darauf geachtet, dass diese auch wirklich regelmäßig aktualisiert wird. Aber vielleicht geht es Ihnen ja genauso wie mir, dass es einfach angenehmer ist, ab und zu auch mal wieder was Gedrucktes in Händen zu halten.

Dafür können wir Ihnen nun in diesen UP News ein wahres Feuerwerk an neuen Produkten präsentieren, die Ihnen helfen sollen, Ihre Meßaufgaben noch besser, und z.T. sogar kostengünstiger zu erledigen. Überzeugen Sie sich davon auf den folgenden Seiten.

Haben Sie schon unseren Online-Newsletter abonniert? Noch nichts davon gehört? Auf Seite 4 erfahren Sie mehr dazu.

Ich hoffe, es ist mir gelungen, Sie ein wenig neugierig zu machen - bleibt nur noch, Ihnen viel Spaß beim Lesen zu wünschen!

Ihr
Gerhard Kast

P.S.: Wie schon in den letzten Jahren, so haben wir auch in 1999 darauf verzichtet, in großem Maßstab Weihnachts- oder Neujahrskarten zu verschicken. Stattdessen haben wir dieses Jahr wieder ein Projekt der Christlichen Initiative Romero, Münster, zur Unterstützung von Straßenkindern in Nicaragua gefördert.

versität Berlin und dem Institut für Gemüse- und Zierpflanzenbau Großbeeren bearbeiten.

Ein Reigen neuer Produkte

Es hat sich wieder Einiges getan, in den Entwicklungslabors unserer Kooperationspartner, und auch bei uns selbst. Lesen Sie selbst:

Lichtsensoren von Delta-T

Im Herbst letzten Jahres hat Delta-T die Auslieferung neuer Lichtsensoren angekündigt. Sämtliche Sensoren wurden um eine Generation weiterentwickelt. Aus den ES u. QS-Sensoren wurden ES2 und QS2, die sich durch eine höhere Genauigkeit, niedrigeren Preis und vor allem ein neues Design auszeichnen. Die



neue Form ermöglicht einen nahezu wartungsfreien Betrieb, da sich auf dem Sensor nun praktisch kein Wasser und

kein Staub mehr festsetzen kann! Das Outfit des Sensors ist so ausgelegt, dass Regen nun vielmehr eine Reinigungsfunktion übernimmt! Eine wirklich gelungene Verbesserung! Auch die UV-Sensoren wurden diesem Face-Lifting und einer Überarbeitung der inneren Werte unterzogen - fordern Sie detailliertere Informationen auf der Rückseite an!

Und noch was: Die Kosten für die Rekalibrierung der Sensoren, die nach wie vor im Abstand von 2 Jahren empfohlen wird, konnten gesenkt werden!

HemiVIEW-Evaluierungs- und Demo-CD



Was lange währt... - die HemiVIEW-Software, zur Analyse von Pflanzenbeständen u.v.m. hat ihre Runderneuerung endlich gut überstanden. Jetzt steht auch die fehlerfreie

Berechnung des LAI (Blattflächenindex)

zur Verfügung. Fordern Sie die kostenlose Demo-CD an, um sich selbst von der Leistungsfähigkeit der Software zu überzeugen. Aber auch in der Hardware tut sich was. Durch die Fortschritte in der Entwicklung von Digitalkameras kann der bisher erforderliche, teure Dia-Scanner eingespart werden. Eine leistungsfähige Nikon-Digitalkamera liefert zusammen mit einem Fisheye-Konverter die Bilder, die dann mit der HemiVIEW-Software analysiert werden können.

Personalien

Unser UP-Team hat mal wieder Zuwachs bekommen:

Mit Stefanie Kieslinger (Dipl.-Kffr. (FH)) steht Ihnen seit Anfang Januar 1999 eine kompetente Ansprechpartnerin bei Fragen zur Rechnungslegung und zur Produktparte Obst- u. Gemüsequalitätsmeßtechnik zur Verfügung.

Dr. Thomas von Oepen, Physiker, verstärkt unser Team in Sachen F+E im Rahmen eines AiF-Projektes, das wir in Zusammenarbeit mit der Humboldt-Uni-

Inhaltsverzeichnis

| | |
|--|---|
| Lichtsensoren von Delta-T..... | 1 |
| HemiVIEW-Evaluierungs- und Demo-CD..... | 1 |
| Profilsonde PR-1..... | 2 |
| Neues Handanzeige- und Speichergerät HH2..... | 2 |
| EQ-Produktpalette überarbeitet..... | 2 |
| Win-LS2 - DL2e-Logger goes Windows..... | 3 |
| SkyeLynx-Software-Familie..... | 3 |
| „Das Kleingedruckte“..... | 3 |
| Im Download-Bereich finden Sie ständig aktuell:..... | 4 |
| Online-News Mailing-Liste..... | 4 |
| Unser besonderer Link-Tip | 4 |

Profilsonde PR-1

Auch in der Bodenfeuchte-Meßtechnik tut sich allerhand. In den nächsten Monaten ergänzt eine neu-entwickelte Profilsonde von Delta-T unser Produktspektrum. Mit einer Länge von 50 oder 100cm können praktisch gleichzeitig in vorgegebenen Abständen bis zu 6 Meßwerte auf Basis der FDR-Technik



erfaßt werden - mit einem Handablesegerät oder auf einem Datalogger. Leider dürfen wir Ihnen heute noch nicht alle Einzelheiten verraten,

wenn Sie auf dem Laufenden bleiben wollen, machen Sie ein Kreuzchen auf dem beiliegenden Infoprotokoll.

Neues Handanzeige- und Speichergerät HH2

Mit dem HH2 ist Delta-T ein großer Sprung gelungen - dieses Gerät kann



gleich mit einer ganzen Reihe von Delta-T Produkten eingesetzt werden: Profilsonde, ML-2x-Sonde, Equitensiometer. Es kann Kalibriertabellen speichern, Meßwerte anzeigen und speichern und über die RS-232-Schnittstelle die Daten an einen PC übertragen. Soviel Leistung in einem Gehäuse, das

WaFloS - das neue Software-Paket für alles rund um „Water Flow“

Wir freuen uns, Ihnen ab Mitte April dieses neue Angebot unterbreiten zu können. Diese Software zeichnet sich durch folgende Features aus:

- verarbeitet Daten im DAT/CSV-Format (comma separated values) vom DL2e-Logger, DAT-Format von Skye Datahogs, Unisoft- und dBase-Format
- Datenausgabe im dBase- und Ascii-Format
- es führt folgende Berechnungen durch:

| Ergebnis | Eingangsparameter |
|---|---|
| Wasserdampfdefizit (zur Ermittl. der Stomat. Leitfähigkeit) | Luftfeuchte, Lufttemperatur |
| Sonnenscheindauer | Globalstrahlung oder PAR |
| Theoretische Sonnenscheindauer | Längen- u. Breitengrad des Meßortes, Datum |
| Xylemflußdichte (nach Granier) | mV-Signale von Xylemfluß-Sensoren |
| Dickenwachstum | mV-Signale von Dendrometern |
| Matrixpotential, Saugspannung | mV-Signale von Equitensiometern (Eingabe der Stützpunkte der Kalibriertabelle) |
| Verdunstung nach Haude | Luftfeuchte, Lufttemperatur 14:00h, Informationen zum Bewuchs der Bodenoberfläche |
| Verdunstung nach Penman | Luftfeuchte, Lufttemperatur, Globalstrahlung, Windgeschwindigkeit |

Das Software-Paket kostet 490,00 DM + Mwst. und ist zunächst als DOS-Version in der zweiten Jahreshälfte als Windows-Version erhältlich (Anwender der DOS-Version erhalten dann das Update kostenlos zugeschickt!).

so klein ist, dass es nicht nur in einer Hand gehalten, sondern mit dieser auch bedient werden kann!

Dies ist auf das neue Material zurückzuführen, in dem nun die Sondenstäbe der ML-2x-Sonde eingebaut sind!

EQ-Produktpalette überarbeitet

Seit Herbst 1999 hat sich bei den Equitensiometern wieder etwas getan. Das EQ2 (Meßbereich bis 1000kPa) läuft jetzt unter der Bezeichnung EQ15, da sein Meßbereich auf 1500kPa erweitert werden konnte. Wegen des langwierigen Kalibrierverfahrens sind allerdings Lieferzeiten von meist 6-8 Wochen

einzukalkulieren!

Schneller, geht die Kalibrierung beim EQ3,



das bis 300kPa messen kann, mit einer wesentlich verbesserten Genauigkeit.

Win-LS2 - DL2e-Logger goes Windows

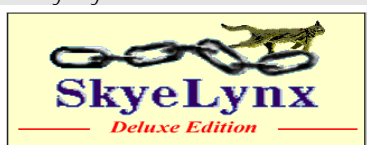
Der Delta-T Logger Typ DL2e ist wirklich eine Erfolgsstory für sich: seit mehr als 10 Jahren ist dieser Datalogger nun auf dem Markt - in dieser Zeit waren nur wenige Verbesserungen (wg. CE-Kennzeichnung und des einen oder anderen Bugs) erforderlich. Die einfache und nahezu selbsterklärende DOS-Software machte das Programmieren des Loggers kinderleicht. Doch wer arbeitet heute noch mit DOS? Im Frühling wird es daher die Win-LS2 Konfigurationssoftware für den Delta-T Logger geben, für Windows95, 98 und NT. Diese Software kann allerdings noch wesentlich mehr als die LS-2: sie ist in der Lage Datalogger per DFÜ automatisch auszulesen

und kann eine Vielzahl von Stationen verwalten. Sobald verfügbar, wird diese Software mit jedem neuem Logger ausgeliefert. Auch für bereits in Betrieb befindliche Logger ist diese Software einsetzbar und kann über die UP bezogen werden.

SkyeLynx-Software-Familie

Seit kurzem bietet Skye Instruments Ltd. folgende 3 Programme zur Arbeit mit Skye-Datohogs an:

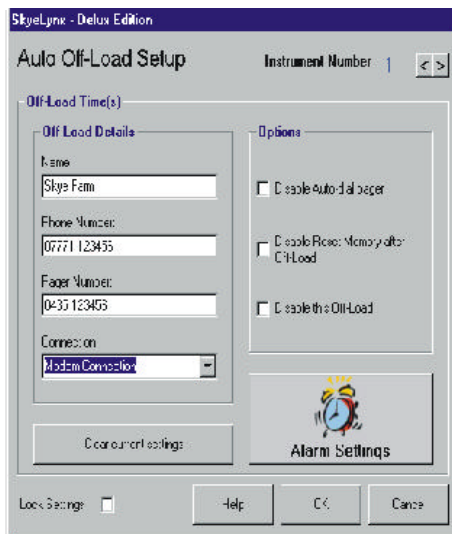
- SkyeLynx-Standard



... läuft unter Windows und ersetzt die alte DOS-Version. Sie wird ab sofort kostenlos mit jedem neuen Datohog ausgeliefert. Wenn Sie nachrüsten wollen, können Sie die Software kostenlos von der UP-Homepage downloaden oder Sie bestellen sich bei uns die CD-ROM inkl. Handbuch zum Preis von 149,00 DM + Mwst.

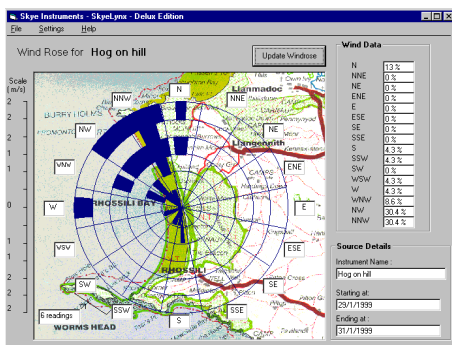
- SkyeLynx-Auto

... läuft im Hintergrund Ihres PC und ermöglicht das automatische Downloaden von Datohog-Daten. Dabei kann die Verbindung sowohl lokal als auch über GSM-Modem realisiert werden. Es können auch mehrere Datohogs/Minimet-Stationen damit verwaltet werden.



- SkyeLynx-Deluxe

... ist ein Grafik-Paket, das die Wizz-Com-Software ablösen soll. Es handelt



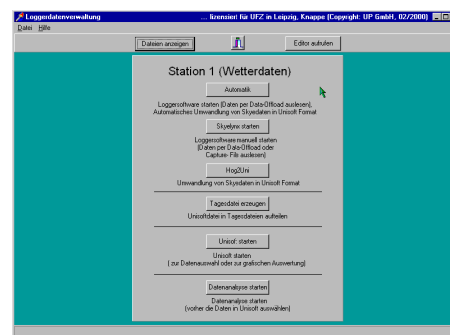
sich um eine echte 32-bit Anwendung, die vielerlei Grafiken und Auswertetabellen von bis zu 25 Datohogs oder Wetterstationen erzeugen und verwalten kann.

UP Toolbox - für Ihre speziellen Wünsche

Wir werden immer wieder nach kleinen Software-Tools gefragt, die das

Leben mit MByte-Datenmengen enorm erleichtern können. Egal ob Sie

- Ihr Datenformat umwandeln möchten z.B. in Excel oder Unisoft oder irgendein anderes Format
- Statistiken z.B. Tagesmittelwerte, Tagessummen, Verrechnungen usw. bestimmen möchten
- Dateien von mehreren Meßstationen sinnvoll und sicher verwalten möchten
- nach dem Auslesen der Datenlogger automatisch Sicherheitskopien anlegen möchten
- aufgezeichnete mV-Signale in Meßwerte mit nichtlinearen Kalibriertabellen umrechnen möchten
- ...



Wir bieten diese Dienstleistung zu einem erschwinglichen Preis an, da wir davon ausgehen, dass, was der eine benötigt, auch für andere mit nur noch kleinen Änderungen sinnvoll sein kann. Sprechen Sie uns auf Ihre Wünsche an und fragen Sie nach fertigen Tools! Ihre für Sie zusammengestellte UP ToolBox faßt dann alle beteiligten Programme und Hilfsroutinen unter einer Oberfläche zusammen. Von dort können Sie z.B. Ihre Datenlogger- Software ebenso starten

Das Kleingedruckte

Preisentwicklung

Die Berg- und Talfahrt des Euro geht, da wir viele unserer Produkte aus Großbritannien beziehen, leider nicht spurlos an uns bzw. unseren Preisen vorbei. Aber es gibt hier und da doch auch Preissenkungen, so ist der Preis für den DL2e um fast 10% im Vergleich zum Vorjahr günstiger geworden, die Bildanalyse-Software IA Aequitas von Skye Instruments wurde ebenfalls verbilligt, Systempreise (z.B. für Xylemfluß-Meßsysteme) sind ebenfalls wesentlich günstiger als die Einzelpreise! Fordern Sie auf jeden Fall immer ein Angebot an! Da aufgrund der starken Kursschwankungen des Euro Delta-T alle 3 Monate ggf. eine Preisanpassung vornimmt, können sich die Preise für deren Produkte ständig sowohl nach oben als auch nach unten verändern!

Frachtkosten

Wir liefern, sofern nicht anders vereinbart, per UPS Standard und stellen auf dieser Basis Frachtkosten in Rechnung!

Skonto

Seit Beginn des Jahres weisen wir kein Skonto mehr aus - da sich in der Branche ein Zahlungsziel von 30 Tagen netto durchgesetzt hat, wollen wir somit für mehr Transparenz/Vergleichbarkeit sorgen.

wie Ihr Graphik-Modul oder die gewünschten Monatsauswertungen aus unserem Hause oder ... alles nach dem Motto:

**praktisch - übersichtlich -
vielseitig - einfach zu bedienen!**

Unsere Homepage ist immer
einen Besuch wert!

Das mag sich zwar etwas selbstgefällig anhören, aber überzeugen Sie sich selbst: Thomas Keller, unser „Homepage-Manager“, reichert dieses Medium ständig mit jeder Menge aktueller Information und neuen Links an. Unter „Kooperationspartner“ können Sie ganz einfach auf die Sites unserer britischen Partner verzweigen. In „Suchmaschinen“ sind die leistungsfähigsten Suchmaschinen und sogar Meta-Suchmaschinen für Sie zusammengestellt.

Im Download-Bereich finden Sie ständig aktuell:

- Anschlußbeschreibungen und Dokumentationen zu unseren Sensoren u. Meßsystemen
- Software-Tools zum Weiterverarbeiten von Loggerdaten
- Software zum Arbeiten mit Delta-T und Skye Loggern (z.B. Skyelynx-Standard!)

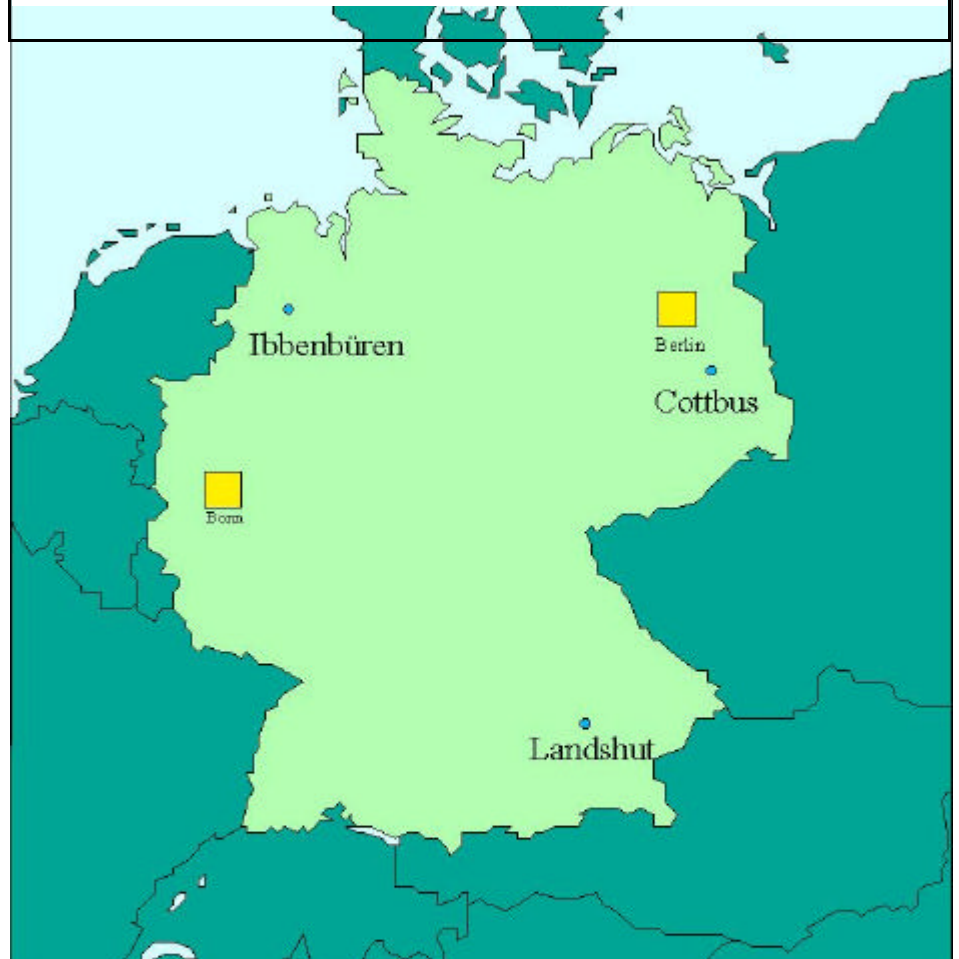
Online-News Mailing-Liste

Sie wollen immer mit den aktuellsten Neuigkeiten versorgt werden? Dann lassen Sie sich doch in unserer Online-News Mailing-Liste registrieren. Dann erhalten Sie immer die aktuellsten Informationen zu neuen Produkten, Software-Entwicklungen, Applikationen u.v.m.

Unser besonderer Link-Tip (www.upgmbh.com -> Links -> Simulationsmodelle):

Bibliotheken mit Simulationsmodellen zum download:

- CSMoS Sehr umfangreiche Datenbank der EPA mit eigener Suchmaschine zur Recherche nach Modellen
- ETH Zürich Modelle aus dem Grundwasserbereich zum download
- Einzelne Simulationsmodelle für Stoff- und Wasserhaushalt von Ökosystemen zum download:
- SOIL Homepage des Modells SOIL zur Simulation des Wasser- und Wärmehaushalts von Ökosystemen. Betaversion des neuen WINSOIL
- HYDRUS Modell zur eindimensionalen Simulation von Wasserbewegung, Stofftransport und Wärmebewegung in Böden. Homepage am U.S. Salinity Laboratory.
- SWMS_2D Modell zur mehrdimensionalen Simulation von Wasserbewegung in Böden. Homepage am U.S. Salinity Laboratory.
- WHNSIM Simulation von Wasser-, Wärme- und Stickstoffhaushalt von Ökosystemen. Entwickelt durch Prof. Bernd Huwe, Abt. Bodenphysik, Uni Bayreuth



Kontakt:

- Hauptsitz: UP Umweltanalytische Produkte GmbH * Am Technologiepark 1 * D-03099 Kolkwitz/Cottbus, Frau Kieslinger, Hr. Kast
Tel: +49/(0)355/7841430 * email: g.kast@upgmbh.com
- Büro Nord: Bockradener Str. 52a * D-49477 Ibbenbüren, Frau Dr. Schweighoefer, Tel: +49/(0)5451/505-222 * s.schweighoefer@upgmbh.com
- Büro Süd: Schirmgasse 271 * D-84028 Landshut, Hr. Keller, Tel: +49/(0)871/21291 * email: t.keller@upgmbh.com