



Pegellogger DCX-22AA - Art.Nr. 13210

Die DCX-22AA Datenlogger kompensieren Luftdruckänderungen durch einen separaten, wasserdicht eingebauten Absolutdrucksensor mit Edelstahl-Trennmembrane. Dieses System ist im Gegensatz zu Referenzdruck-Systemen mit Kapillar-Rohr komplett unempfindlich gegen Feuchtigkeit und somit überflutbar. Dank der langlebigen Batterie kann der Wasserstand, bzw. -druck und die Temperatur über Jahre aufgezeichnet werden (bis zu 10 Jahre bei einer Messung pro Stunde). Mit der mitgelieferten Software lässt sich der Logger konfigurieren (Messintervall, Ereignissteuerung, verzögerter Messbeginn usw.) und ausgelesene Daten können bequem grafisch angezeigt, mit Luftdruckwerten korrigiert, in Füllstände oder andere Einheiten umgerechnet und exportiert werden.



Druckbereiche: 0 bis 5 bis 0 bis 10m
Gesamtfehlerband: +/- 0,1% FS @ - 10..40°C
Speicherkapazität: 57.000 Meßwerte
Abmessungen: Durchmesser 22mm, je nach Meßbereich entsprechende Kabellänge zwischen dem Referenzsensor und dem Pegelsensor.

Anwendungsbeispiel:

Die Tauchsonde wird in das Rohr eingelassen. Die Sonde ist via Kabel mit dem Gehäuse verbunden, in welchem die Elektronik, die Batterie und der Luftdrucksensor eingebaut ist.



Eine Metallscheibe ist am Elektronikgehäuse befestigt und liegt auf dem Rand des Tauchrohres auf. Zum Auslesen der Daten kann das Gehäuse einfach aus dem Tauchrohr gezogen werden. Die Schutzkappe zur Schnittstelle wird vor dem Entfernen von Schmutz und Wasser befreit.



Mit einem Datenkabel lässt sich das System vor Ort an einen Laptop anschließen. Die gespeicherten Messwerte mit den programmierten Parametern lassen sich nun auslesen oder das Gerät kann neu konfiguriert werden. Das System ist für eine drahtlose Datenübertragung via Modem vorbereitet.



Eine am Rohr vandalensicher fixierte Metallkappe verhindert unbefugten Zugriff. Sonde und Elektronik bilden eine dichte, abgeschlossene Einheit und sind gegen Überschwemmungen, Wellen oder Brackwasser geschützt.





Technische Daten:

Meßbereich/Systemlänge

800..1800hPa abs. / 5mWS / 5m Kabellänge

800..2300hPa abs. / 10mWS / 10m Kabellänge

Temperatur: -20..60°C, Vereisung vermeiden! -
Genauigkeit +/-0,5°C

Versorgung: 3,6V Li-Batterie (Typ AA)

Lebensdauer: ca. 10 Jahre bei 1h-Meßintervall

Software

Die Messdaten aller digitalen Datensammler können mittels eines gerätespezifischen Kabels über eine serielle Schnittstelle ausgelesen werden. Dazu stehen folgende Programme zur Verfügung:

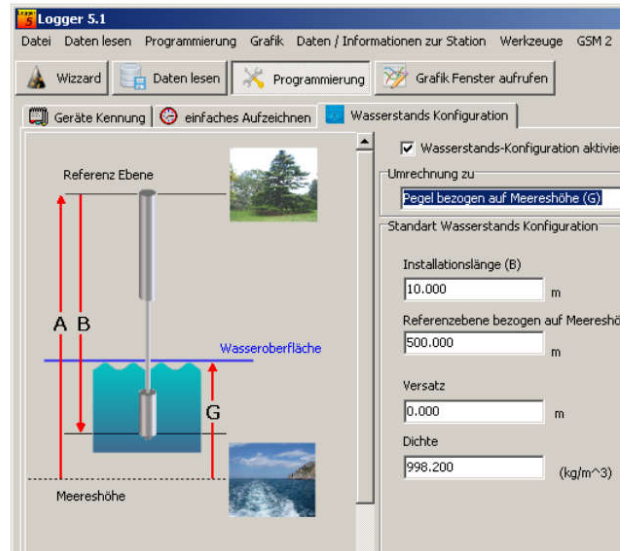


[Logger5 \(Vollversion\)](#)

Betriebssysteme: Windows 7, 8, 10

Mit dieser Software werden die der neuesten Generation konfiguriert und ausgelesen. Die Messdaten können graphisch dargestellt, exportiert, luftdruckkompensiert sowie in Wasserstandswerte gewandelt werden. Die Onlinefunktion zeigt den aktuellen Wert des Gerätes.

Aufgrund des modularen Aufbaus der Software können auf Anfrage weitere kundenspezifische Datenformate implementiert werden.



[Kolibri-Desktop](#)

Windows-Software zur Kommunikation mit angeschlossenen KELLER Geräten. KOLIBRI Desktop bietet alle Optionen zur Gerätekonfiguration und stellt aktuelle Messwerte und Logger-Aufzeichnungen grafisch dar. Gespeicherte Messdaten können dank der Such- und Filteroptionen bequem organisiert werden und lassen sich auch als Bild, Excel- oder Word-Report und weiteren Formaten exportieren. Alle Produkte der KOLIBRI Suite sind kompatibel und können untereinander Daten austauschen. Die Funktionen werden laufend weiter ausgebaut und optimiert.