



# WebVisualisierung Lesezeichen im Browser



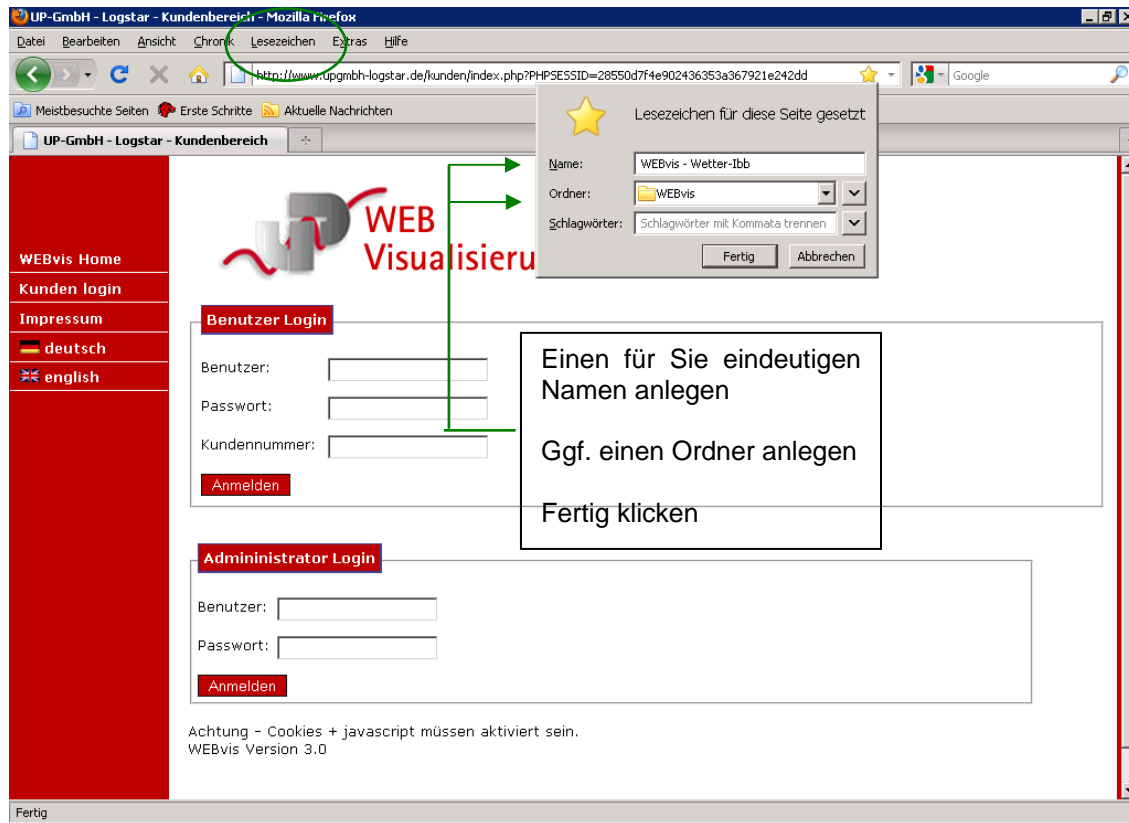
Lesezeichen im Browser anlegen am Beispiel des Firefox

[www.upgmbh-logstar.de](http://www.upgmbh-logstar.de):

Kunden login öffnen

Im Browser "Lesezeichen - hinzufügen" wählen

Ggf. Einen Ordner für die WEBvis Lesezeichen anlegen

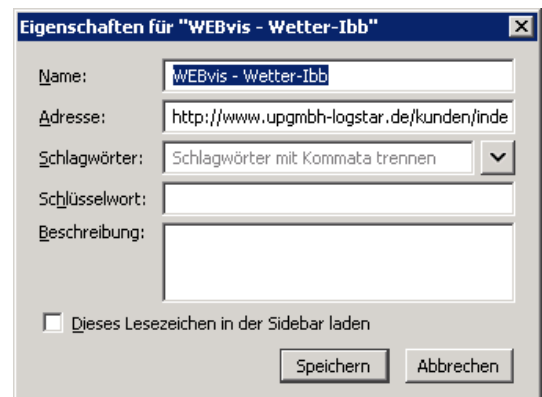


Jetzt gibt es das Lesezeichen, aber es zeigt nur auf die Kunden-Login-Seite.

Verändern Sie die Eigenschaften des neuen Lesezeichen:

Rechts -Klick auf

Lesezeichen – WEBvis – Wetter-Ibb - Eigenschaften



Die Adresse muss wie folgt ergänzt werden:

`http://www.upgmbh-logstar.de/kunden/index.php?be=username&pa=password&st=Kundennummer`

wobei *username*, *password* und *Kundennummer* entsprechend einzusetzen sind, z.B.

`http://www.upgmbh-logstar.de/kunden/index.php?be=guest&pa=guest&st=180927-ups-1`



# WebVisualisierung Lesezeichen im Browser

Jetzt kann man das Lesezeichen verwenden und landet immer gleich auf einer ausgefüllten Login-Seite:

The screenshot shows a Mozilla Firefox browser window with the following details:

- Browser Title:** UP-GmbH - Logstar - Kundenbereich - Mozilla Firefox
- Address Bar:** http://www.upgmbh-logstar.de/kunden/index.php?be=guest&pa=guest&st=180927-ups-1
- Page Content:**
  - Left Sidebar (Red):** WEBvis Home, Kunden login, Impressum, deutsch, english.
  - Main Content:**
    - Logo:** WEB Visualisierung (with UP logo).
    - Benutzer Login:** Benutzer: ; Passwort: ; Kundennummer: ;
    - Administrator Login:** Benutzer: ; Passwort: ;
  - Footer:** Achtung - Cookies + javascript müssen aktiviert sein. WEBvis Version 3.0
- Status Bar:** Fertig

So dass man hier nur noch auf anmelden klicken muss.